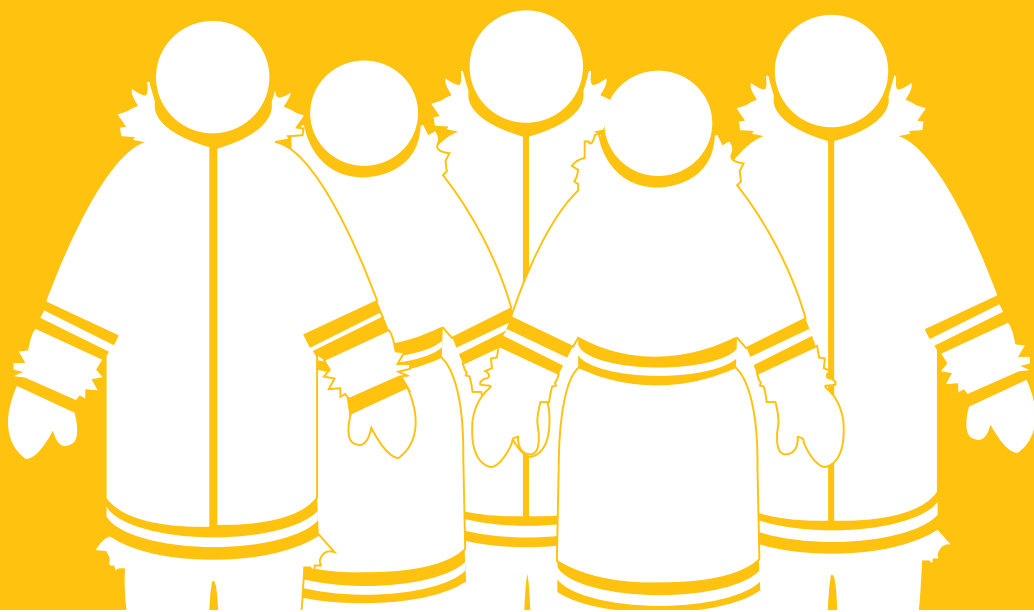


ᓄᓇᑭᓴ ᓂᓯᐸᓃᓄᓂᓂᓄᓂᐸ

2016 ᓂᓯᐸᓃᓄᓂᓂᓄᓂᐸ ᐸᓃᓂᓂᓄᓂᓂᓄᓂᐸ ᐸᓃᓂᓂᓄᓂᓂᓄᓂᐸ ᓄᓇᓂᓄᓂᓄᓂᐸ ᓂᓯᐸᓃᓄᓂᓂᓄᓂᐸ ᐸᓃᓂᓂᓄᓂᓂᓄᓂᐸ ᐸᓃᓂᓂᓄᓂᓂᓄᓂᐸ





2016 ወደጊዜው ወደጊዜ ማጠቃለያዎችና ጥያቄዎች ለግብይት ማጠቃለያው ገዢዎች

ግብይት

ማጠቃለያዎች ለግብይት

ግብይት ዘርፍ ወይንም ሌላው ማጠቃለያዎች ለማጠቃለያዎች?

ማጠቃለያዎች

ማጠቃለያዎች	ማጠቃለያዎች	ግብይት ማጠቃለያዎች ለግብይት
LA 2, 9-ገር 11:30-ገር ለግብይት	LA 2, 12-ገር 7-ገር ለግብይት	LA 9, 9-ገር ለግብይት 7-ገር ለግብይት

ማጠቃለያዎች ለግብይት

ማጠቃለያዎች	ማጠቃለያዎች ለግብይት
የግብይት	ግብይት

2016-ገር ማጠቃለያዎች ለግብይት

ማጠቃለያዎች	ግብይት	ግብይት	ግብይት	ግብይት	ግብይት	ግብይት
ግብይት ለግብይት A-Z	11	104	0	115	-	-
ማጠቃለያዎች	2	6	0	8	-	-
ግብይት ለግብይት	13	110	0	123	412	29.85%

1995-ገር ለግብይት ማጠቃለያዎች ለግብይት ለግብይት

ግብይት	ግብይት	ግብይት	ግብይት	ግብይት
11	142	154	264	58%



ኅይለማርያም

ማረጋገጫ ለገንዘብ

ኅይለማርያም ዘብረህይዳር ወደገንዘብ ማረጋገጫ ማረጋገጫ ማረጋገጫ?

ማረጋገጫ ማረጋገጫ

ገንዘብ ማረጋገጫ	ማረጋገጫ ማረጋገጫ ማረጋገጫ	ገንዘብ ማረጋገጫ ማረጋገጫ
ለ 2, 9-ገንዘብ 11:30-ገንዘብ ማረጋገጫ	ለ 25 - ለ 5, 12-ገንዘብ 7-ገንዘብ	ለ 9, 9-ገንዘብ ማረጋገጫ 7-ገንዘብ ማረጋገጫ

ማረጋገጫ ማረጋገጫ ማረጋገጫ

ማረጋገጫ ማረጋገጫ	ማረጋገጫ ማረጋገጫ ማረጋገጫ
ገንዘብ ማረጋገጫ	ገንዘብ ማረጋገጫ

2016-ገንዘብ ማረጋገጫ ማረጋገጫ

ማረጋገጫ ማረጋገጫ	ገንዘብ	ገንዘብ	ገንዘብ ማረጋገጫ ማረጋገጫ	ገንዘብ ማረጋገጫ ማረጋገጫ	ማረጋገጫ ማረጋገጫ	ማረጋገጫ ማረጋገጫ
ማረጋገጫ ማረጋገጫ A-K	15	84	0	99	-	-
ማረጋገጫ ማረጋገጫ L-Z	21	100	0	121	-	-
ማረጋገጫ ማረጋገጫ	13	14	0	27	-	-
ገንዘብ ማረጋገጫ ማረጋገጫ	49	198	0	247	952	25.95%

1995-ገንዘብ ማረጋገጫ ማረጋገጫ ማረጋገጫ

ገንዘብ	ገንዘብ	ገንዘብ ማረጋገጫ ማረጋገጫ	ማረጋገጫ ማረጋገጫ ማረጋገጫ	ማረጋገጫ ማረጋገጫ ማረጋገጫ
18	333	351	741	47%



ልጎታኝ ስርዓት

ስርዓት ለመስጠት ለሌሎች ገጠማዊ ስራዎች ላይ ለመሰማራት ማቋቋም ይቻላል?

ስርዓት ማቋቋም

ገጠማዊ ስራዎች	ስርዓት ማቋቋም ስራዎች	ሌሎች ስርዓት ማቋቋም ስራዎች
ለ 2, 9-ኛ 11:30-12:00 ሰዓት	ሰዓት 25 - ለ 5, 12-ኛ 7-12	ለ 9, 9-ኛ ሰዓት 7-12 ሰዓት

ስርዓት ማቋቋም ለማቋቋም

ስርዓት ማቋቋም	ስርዓት ማቋቋም ለማቋቋም
ገጠማዊ ስራዎች	ሌሎች ስራዎች

2016-ኛ ስርዓት ማቋቋም ስራዎች

ስርዓት ማቋቋም	ሰዓት	ሌሎች ስራዎች	ሌሎች ስራዎች	ስርዓት ማቋቋም	ስርዓት ማቋቋም	ስርዓት ማቋቋም
ስርዓት ማቋቋም A-K	43	124	0	167	-	-
ስርዓት ማቋቋም L-Z	38	91	0	129	-	-
ስርዓት ማቋቋም ስራዎች	7	7	0	14	-	-
ስርዓት ማቋቋም ስራዎች	88	222	0	310	831	37.30%

1995-ኛ ስርዓት ማቋቋም ስራዎች ስራዎች ስራዎች

ሰዓት	ሌሎች ስራዎች	ስርዓት ማቋቋም ስራዎች	ስርዓት ማቋቋም ስራዎች	ስርዓት ማቋቋም ስራዎች
38	153	191	581	33%



ፆሜሌል

ጥያቄዎችን ለመቀጠል

ፆሜሌል ዘብረህህ ወይም ለሌሎች ጥያቄዎች ለመቀጠል ለማድረግ?

ጥያቄዎች

ጥያቄው የሚደረግበት	ጥያቄው የሚደረግበት	ለመቀጠል ጥያቄዎች ደረጃ
ለ 2, 9-ጥ 11:30-ጥ ደረጃ	ለ 2, 12-ጥ 7-ጥ ደረጃ	ለ 9, 9-ጥ ደረጃ 7-ጥ ደረጃ

ጥያቄዎችን ለመቀጠል

ጥያቄዎች	ጥያቄዎችን ለመቀጠል
የጥያቄው	የጥያቄው ደረጃ

2016-ጥ ጥያቄዎችን ለመቀጠል የሚያስፈልጉት

ጥያቄው	ጥ	ጥ	ጥያቄዎችን ለመቀጠል	ጥያቄዎችን ለመቀጠል	ጥያቄዎችን ለመቀጠል	ጥያቄዎችን ለመቀጠል
ጥያቄዎችን ለመቀጠል A-Z	12	106	5	123	-	-
ጥያቄዎችን ለመቀጠል	2	12	0	14	-	-
ጥያቄዎችን ለመቀጠል	14	118	5	137	775	18.90%

1995-ጥ ለመቀጠል ጥያቄዎችን ለመቀጠል የሚያስፈልጉት

ጥ	ጥ	ጥያቄዎችን ለመቀጠል	ጥያቄዎችን ለመቀጠል	ጥያቄዎችን ለመቀጠል
48	160	208	516	40%



ልኒ ጋር ስናረዳ

ሚሮገጥ ለሌሎች

ልኒ ጋር ስናረዳ ዘላቂ ሆኖ ወደ ሌሎች ማሳደግ ይቻላል?

ሚሮገጥ

ሚሮገጥ ለሌሎች	ሚሮገጥ ለሌሎች	ሌሎች ለሚሮገጥ ማሳደግ
ላይ 2, 9-ገጽ 11:30-ገጽ 12 ምሽት	ላይ 2, 12-ገጽ 7-ገጽ 12 ምሳኔ	ላይ 9, 9-ገጽ 12 ምሽት 7-ገጽ 12 ምሳኔ

ሚሮገጥ ለሌሎች ለማሳደግ

ሚሮገጥ ለሌሎች	ሚሮገጥ ለሌሎች ለማሳደግ
ገጽ ለሌሎች	ሌሎች ለማሳደግ

2016-ገጽ ሚሮገጥ ለሌሎች ለማሳደግ

ሚሮገጥ ለሌሎች ለማሳደግ	ጎረቤት	ሌሎች ለማሳደግ	ሌሎች ለማሳደግ	ሌሎች ለማሳደግ	ሌሎች ለማሳደግ	ሌሎች ለማሳደግ
ሚሮገጥ ለሌሎች ለማሳደግ A-Z	11	48	1	60	-	-
ሚሮገጥ ለሌሎች ለማሳደግ	0	5	0	5	-	-
ሌሎች ለማሳደግ ሚሮገጥ ለሌሎች ለማሳደግ	11	53	1	65	201	32.34%

1995-ገጽ ሌሎች ለማሳደግ ለሌሎች ለማሳደግ ለማሳደግ

ጎረቤት	ሌሎች ለማሳደግ	ሌሎች ለማሳደግ	ሌሎች ለማሳደግ	ሌሎች ለማሳደግ
21	59	80	168	48%



ኔግቲቪቲ

ሚኒስቴርና ልሳንዳን

ኔግቲቪቲ ዘብረህሮ ወደገብህሮ ማድረግና ማሻሻል የሚችል ነው?

ሚኒስቴር

ሚኒስቴር	ሚኒስቴር	ልሳንዳን ማሻሻያ ስራ
ሚኒስቴር 2, 9-ኛ 11:30-ኛ ሰዓት	ሚኒስቴር 2, 12-ኛ 7-ኛ ሰዓት	ሚኒስቴር 9, 9-ኛ ሰዓት 7-ኛ ሰዓት

ሚኒስቴር ለሌሎች

ሚኒስቴር	ሚኒስቴር ለሌሎች
ገቢ ለሌሎች	ከሌሎች ጋር

2016-ኛ ሚኒስቴር ስራ

ሚኒስቴር	ሰዓት	ሰዓት	ሚኒስቴር ስራ	ሚኒስቴር ስራ	ሚኒስቴር ስራ	ሚኒስቴር ስራ
ሚኒስቴር ስራ A-Z	16	205	3	224	-	-
ሚኒስቴር ስራ	0	8	0	8	-	-
ሚኒስቴር ስራ	16	213	3	232	508	45.67%

1995-ኛ ሚኒስቴር ስራ ስራ ስራ

ሰዓት	ሰዓት	ሚኒስቴር ስራ	ሚኒስቴር ስራ	ሚኒስቴር ስራ
24	155	180	298	60%



ካርግ

የሚሰጡት ጥያቄዎች

ካርግ ዘቅጠራ ለማድረግ ለሚገቡት ማሳሰቢያዎች ምንድን ናቸው?

የሚሰጡት ጥያቄዎች

የሚሰጡት ጥያቄዎች	የሚሰጡት ጥያቄዎች	የሚሰጡት ጥያቄዎች ለማድረግ ለሚገቡት ማሳሰቢያዎች
LA 2, 9-ገጽ 11:30-ገጽ 12:00	LA 2, 12-ገጽ 7-ገጽ 12:00	LA 9, 9-ገጽ 12:00-ገጽ 12:30

የሚሰጡት ጥያቄዎች ለማድረግ ለሚገቡት ማሳሰቢያዎች

የሚሰጡት ጥያቄዎች	የሚሰጡት ጥያቄዎች ለማድረግ ለሚገቡት ማሳሰቢያዎች
የሚሰጡት ጥያቄዎች	የሚሰጡት ጥያቄዎች ለማድረግ ለሚገቡት ማሳሰቢያዎች

2016-ገጽ የሚሰጡት ጥያቄዎች ለማድረግ ለሚገቡት ማሳሰቢያዎች

የሚሰጡት ጥያቄዎች	አ	ቁጥር	የሚሰጡት ጥያቄዎች ለማድረግ ለሚገቡት ማሳሰቢያዎች	የሚሰጡት ጥያቄዎች ለማድረግ ለሚገቡት ማሳሰቢያዎች	የሚሰጡት ጥያቄዎች ለማድረግ ለሚገቡት ማሳሰቢያዎች	የሚሰጡት ጥያቄዎች ለማድረግ ለሚገቡት ማሳሰቢያዎች
የሚሰጡት ጥያቄዎች A-Z	10	142	3	155	-	-
የሚሰጡት ጥያቄዎች	2	15	0	17	-	-
የሚሰጡት ጥያቄዎች ለማድረግ ለሚገቡት ማሳሰቢያዎች	12	157	3	172	404	42.57%

1995-ገጽ የሚሰጡት ጥያቄዎች ለማድረግ ለሚገቡት ማሳሰቢያዎች

አ	ቁጥር	የሚሰጡት ጥያቄዎች ለማድረግ ለሚገቡት ማሳሰቢያዎች	የሚሰጡት ጥያቄዎች ለማድረግ ለሚገቡት ማሳሰቢያዎች	የሚሰጡት ጥያቄዎች ለማድረግ ለሚገቡት ማሳሰቢያዎች
9	130	142	314	45%



ጥያቄዎቻችን

መግቢያዎን ለማረጋገጥ

ጥያቄዎቻችን ዘቅጠራ ለማድረግ ለመቻላቸው ማረጋገጫዎን ያረጋግጡ?

መግቢያዎን

ጥያቄዎን ለማረጋገጥ	መግቢያዎን ለማረጋገጥ ለሚያስፈልግበት	ለማረጋገጫዎ መግቢያዎን ለማረጋገጥ
ለ 2, 9-ኛው 11:30-ሆር ለማረጋገጥ	ለ 25 - ለ 5, 12-ኛው 7-ሆር	ለ 9, 9-ኛው ለማረጋገጥ ለማረጋገጥ

መግቢያዎን ለማረጋገጥ ለማረጋገጥ

መግቢያዎን ለማረጋገጥ	መግቢያዎን ለማረጋገጥ ለማረጋገጥ
አንድ ሰዓት	አንድ ሰዓት

2016-ኛው መግቢያዎን ለማረጋገጥ ለማረጋገጥ

መግቢያዎን ለማረጋገጥ	አ	አጠቃላይ	ለማረጋገጫዎ ለማረጋገጥ	በግብር መግቢያዎን	መግቢያዎን ለማረጋገጥ	መግቢያዎን ለማረጋገጥ
መግቢያዎን ለማረጋገጥ A-K	8	101	0	109	-	-
መግቢያዎን ለማረጋገጥ L-Z	7	126	2	135	-	-
መግቢያዎን ለማረጋገጥ	3	41	0	44	-	-
በግብር መግቢያዎን ለማረጋገጥ	18	268	2	288	712	40.45%

1995-ኛው ለማረጋገጫዎ መግቢያዎን ለማረጋገጥ ለማረጋገጥ

አ	አጠቃላይ	በግብር መግቢያዎን ለማረጋገጥ	መግቢያዎን ለማረጋገጥ	መግቢያዎን ለማረጋገጥ
38	153	191	581	33%



ካሎሪ

ሚኒስቴር ግብይትና ጥቅም

ካሎሪ ዘላቂ ስራ ለማድረግ ለማንኛውም ሰዓት ማሳተፍ ይቻላል?

ሚኒስቴር ግብይትና ጥቅም

ሚኒስቴር ግብይትና ጥቅም	ሚኒስቴር ግብይትና ጥቅም	ሚኒስቴር ግብይትና ጥቅም
ሚኒስቴር ግብይትና ጥቅም	ሚኒስቴር ግብይትና ጥቅም	ሚኒስቴር ግብይትና ጥቅም

ሚኒስቴር ግብይትና ጥቅም

ሚኒስቴር ግብይትና ጥቅም	ሚኒስቴር ግብይትና ጥቅም
ሚኒስቴር ግብይትና ጥቅም	ሚኒስቴር ግብይትና ጥቅም

2016-ግብይትና ጥቅም ሚኒስቴር ግብይትና ጥቅም

ሚኒስቴር ግብይትና ጥቅም	ሚኒስቴር ግብይትና ጥቅም	ሚኒስቴር ግብይትና ጥቅም	ሚኒስቴር ግብይትና ጥቅም	ሚኒስቴር ግብይትና ጥቅም	ሚኒስቴር ግብይትና ጥቅም	ሚኒስቴር ግብይትና ጥቅም
ሚኒስቴር ግብይትና ጥቅም	13	157	0	170	-	-
ሚኒስቴር ግብይትና ጥቅም	13	157	0	170	381	44.62%

1995-ግብይትና ጥቅም ሚኒስቴር ግብይትና ጥቅም

ሚኒስቴር ግብይትና ጥቅም	ሚኒስቴር ግብይትና ጥቅም	ሚኒስቴር ግብይትና ጥቅም	ሚኒስቴር ግብይትና ጥቅም	ሚኒስቴር ግብይትና ጥቅም
ሚኒስቴር ግብይትና ጥቅም	6	154	160	259
				62%



ልጎጋሮጎ

ጥያቄዎችን ለማሟላት

ልጎጋሮጎ ዘቅጠራ ለማድረግ ለማንኛውም ጥያቄዎችዎ ለማሟላት?

ጥያቄዎች

ጥያቄዎች	ጥያቄዎችን ለማሟላት ለሚያስፈልግበት	ለማሟላት ጥያቄዎች ለሚያስፈልግበት
ለ 2, 9-ጥም 11:30-ጥም ለሚከተሉት	ለ 25 - ለ 5, 12-ጥም 7-ጥም	ለ 9, 9-ጥም ለሚከተሉት 7-ጥም ለሚከተሉት

ጥያቄዎችን ለማሟላት ለሚያስፈልግበት

ጥያቄዎች	ጥያቄዎችን ለማሟላት ለሚያስፈልግበት
ለጎጋሮጎ ለሚከተሉት	ጥም ለሚከተሉት

2016-ጥም ጥያቄዎችን ለማሟላት ለሚያስፈልግበት

ጥያቄዎችን ለማሟላት	ለ	ለጎጋሮጎ	ለሚያስፈልግበት ጥያቄዎች	ጥም ለሚከተሉት ጥያቄዎች	ጥያቄዎችን ለማሟላት ለሚያስፈልግበት	ጥያቄዎችን ለማሟላት ለሚያስፈልግበት
ጥያቄዎችን ለማሟላት A-K	18	128	0	146	-	-
ጥያቄዎችን ለማሟላት L-Z	13	72	0	85	-	-
ጥያቄዎችን ለማሟላት ለሚከተሉት	7	5	0	12	-	-
ጥም ለሚከተሉት ጥያቄዎች	38	205	0	243	700	34.71%

1995-ጥም ለማሟላት ለሚያስፈልግበት ለሚያስፈልግበት ለሚያስፈልግበት

ለ	ለጎጋሮጎ	ጥም ለሚከተሉት ጥያቄዎች	ጥያቄዎችን ለማሟላት ለሚያስፈልግበት	ጥያቄዎችን ለማሟላት ለሚያስፈልግበት
21	298	330	538	61%



ልጎታል

ሚሊዮን የሚሆኑ ልጎታል

ልጎታል ወይም ሌላ ምንም ዓይነት ምርመራ ለማድረግ የሚችሉትን ማረጋገጫዎች ያሳውቁኝ?

ሚሊዮን የሚሆኑ

የሚሊዮን የሚሆኑት	ሚሊዮን የሚሆኑት ለማረጋገጥ የሚያስፈልግበት	ልጎታል ማረጋገጫ ለማድረግ የሚያስፈልግበት
ለ 2, 9-ኛ 11:30-ኛ ሰዓት	ለ 25 - ለ 5, 12-ኛ 7-ኛ	ለ 9, 9-ኛ ሰዓት 7-ኛ ሰዓት

ሚሊዮን የሚሆኑ ለማረጋገጥ

ሚሊዮን የሚሆኑት	ሚሊዮን የሚሆኑት ለማረጋገጥ
የሚሊዮን የሚሆኑት	የሚሊዮን የሚሆኑት

2016-ኛ ሚሊዮን የሚሆኑት

ሚሊዮን የሚሆኑት	ልጎታል	ሚሊዮን የሚሆኑት	ሚሊዮን የሚሆኑት	ሚሊዮን የሚሆኑት	ሚሊዮን የሚሆኑት	ሚሊዮን የሚሆኑት
ሚሊዮን የሚሆኑት - A-B	40	112	0	152	-	-
ሚሊዮን የሚሆኑት - C-F	46	69	0	115	-	-
ሚሊዮን የሚሆኑት - G-J	34	90	1	115	-	-
ሚሊዮን የሚሆኑት - K-L	24	128	5	125	-	-
ሚሊዮን የሚሆኑት - M-N	47	126	1	157	-	-
ሚሊዮን የሚሆኑት - O-R	26	111	1	138	-	-
ሚሊዮን የሚሆኑት - S-Z	67	105	0	172	-	-
ሚሊዮን የሚሆኑት	78	92	0	170	-	-
ሚሊዮን የሚሆኑት ማረጋገጫ	62	833	8	1203	4125	29.16%

1995-ኛ ሚሊዮን የሚሆኑት ማረጋገጫ ለማድረግ የሚያስፈልግበት

ልጎታል	ሚሊዮን የሚሆኑት	ሚሊዮን የሚሆኑት	ሚሊዮን የሚሆኑት	ሚሊዮን የሚሆኑት
269	310	582	1831	32%



ዖላፖር

ሚገልግሉት ስራዎች

ዖላፖር ዘላቂ ስራዎች ለመስጠት ማዘጋጀት ማቻለቱን?

ሚገልግሉት ስራዎች

የሚገልግሉት ስራዎች	ሚገልግሉት ስራዎች	የሚገልግሉት ስራዎች ለማዘጋጀት ስራዎች
ለ 2, 9-ገር 11:30-ገር ስራዎች	ለ 2, 12-ገር 7-ገር ስራዎች	ለ 9, 9-ገር ስራዎች 7-ገር ስራዎች

ሚገልግሉት ስራዎች ለማዘጋጀት

ሚገልግሉት ስራዎች	ሚገልግሉት ስራዎች ለማዘጋጀት ስራዎች
የሚገልግሉት ስራዎች	የሚገልግሉት ስራዎች

2016-ገር ሚገልግሉት ስራዎች ለማዘጋጀት

ሚገልግሉት ስራዎች	አ	ቁጥር	የሚገልግሉት ስራዎች ለማዘጋጀት ስራዎች	የሚገልግሉት ስራዎች ለማዘጋጀት ስራዎች	ሚገልግሉት ስራዎች ለማዘጋጀት ስራዎች	ሚገልግሉት ስራዎች ለማዘጋጀት ስራዎች
ሚገልግሉት ስራዎች A-Z	2	98	0	100	-	-
ሚገልግሉት ስራዎች	3	10	0	13	-	-
የሚገልግሉት ስራዎች ለማዘጋጀት ስራዎች	5	108	0	113	256	44.14%

1995-ገር የሚገልግሉት ስራዎች ለማዘጋጀት ስራዎች ለማዘጋጀት ስራዎች

አ	ቁጥር	የሚገልግሉት ስራዎች ለማዘጋጀት ስራዎች	ሚገልግሉት ስራዎች ለማዘጋጀት ስራዎች	ሚገልግሉት ስራዎች ለማዘጋጀት ስራዎች
16	76	92	197	47%



ዲጅናይት

ሚኒስቴር ጽ/ቤት ለጽሑፍ

ዲጅናይት ዘላቅ ስራ ለማስፈጸም ማሳሰቢያዎችን ማስተካከል?

ሚኒስቴር ጽ/ቤት

ጽ/ቤት ለጽሑፍ	ሚኒስቴር ጽ/ቤት	ሚኒስቴር ጽ/ቤት ለጽሑፍ ለማስፈጸም
ሰኞ 2, 9-ጊዜ 11:30-ጊዜ ለጽሑፍ	ሰኞ 2, 12-ጊዜ 7-ጊዜ ለጽሑፍ	ሰኞ 9, 9-ጊዜ ለጽሑፍ 7-ጊዜ ለጽሑፍ

ሚኒስቴር ጽ/ቤት ለጽሑፍ

ሚኒስቴር ጽ/ቤት	ሚኒስቴር ጽ/ቤት ለጽሑፍ ለማስፈጸም
ሰኞ ለጽሑፍ	ሰኞ ለጽሑፍ

2016-ጊዜ ሚኒስቴር ጽ/ቤት ለጽሑፍ

ሚኒስቴር ጽ/ቤት ለጽሑፍ	ሰኞ	ሰኞ	ሚኒስቴር ጽ/ቤት ለጽሑፍ ለማስፈጸም	ሚኒስቴር ጽ/ቤት ለጽሑፍ	ሚኒስቴር ጽ/ቤት ለጽሑፍ ለማስፈጸም	ሚኒስቴር ጽ/ቤት ለጽሑፍ ለማስፈጸም
ሚኒስቴር ጽ/ቤት ለጽሑፍ A-Z	15	119	0	134	-	-
ሚኒስቴር ጽ/ቤት ለጽሑፍ ለማስፈጸም	15	119	0	134	402	33.33%

1995-ጊዜ ሚኒስቴር ጽ/ቤት ለጽሑፍ ለማስፈጸም ለጽሑፍ ለማስፈጸም

ሰኞ	ሰኞ	ሚኒስቴር ጽ/ቤት ለጽሑፍ ለማስፈጸም	ሚኒስቴር ጽ/ቤት ለጽሑፍ ለማስፈጸም	ሚኒስቴር ጽ/ቤት ለጽሑፍ ለማስፈጸም
4	113	117	226	52%



ናድጋኝ ንግድ

መግቢያዎን ለማግኘት

ናድጋኝ ንግድ ዘሳለፍህ ለመግቢያዎ መግቢያዎን ያግኙልኩልኛል?

መግቢያዎን

የመግቢያዎን ስም	መግቢያዎን ለማግኘት ለሚያስፈልግበት	ለማግኘት መግቢያዎን ይጠቀሙ
LA 2, 9-ፎ 11:30-ገ ደረጃ	ሰዓት 25 - LA 5, 12-ፎ 7-ገ	LA 9, 9-ፎ ደረጃ 7-ገ ደረጃ

መግቢያዎን ለማግኘት

መግቢያዎን	መግቢያዎን ለማግኘት ለሚያስፈልግበት
ለሰዓት ለሰዓት	አጠቃላይ

2016-ፎ መግቢያዎን ለማግኘት

መግቢያዎን ስም	ሰዓት	ሰዓት	የመግቢያዎን ስም	የመግቢያዎን ስም	መግቢያዎን ስም	መግቢያዎን ስም
መግቢያዎን ደረጃ A-K	15	114	2	131	-	-
መግቢያዎን ደረጃ L-Z	10	64	2	76	-	-
መግቢያዎን ስም	6	15	0	21	-	-
የመግቢያዎን ስም	31	193	4	228	671	33.98%

1995-ፎ ለማግኘት መግቢያዎን ለማግኘት

ሰዓት	ሰዓት	የመግቢያዎን ስም	መግቢያዎን ስም	መግቢያዎን ስም
36	168	204	618	33%



ዲጋታል

ስጦታዎችን ለማግኘት

ዲጋታል ዘላቂ ስራዎች ለማግኘት ስጦታዎችን ለማግኘት?

ስጦታዎች

ስጦታዎችን ለማግኘት	ስጦታዎችን ለማግኘት	ስጦታዎችን ለማግኘት ለማግኘት ለማግኘት
ለ 2, 9-ገጽ 11:30-ገጽ ለማግኘት	ለ 2, 12-ገጽ 7-ገጽ ለማግኘት	ለ 9, 9-ገጽ ለማግኘት 7-ገጽ ለማግኘት

ስጦታዎችን ለማግኘት ለማግኘት

ስጦታዎችን ለማግኘት	ስጦታዎችን ለማግኘት ለማግኘት
ስጦታዎችን ለማግኘት	ስጦታዎችን ለማግኘት

2016-ገጽ ስጦታዎችን ለማግኘት ለማግኘት

ስጦታዎችን ለማግኘት	ስጦታዎችን ለማግኘት	ስጦታዎችን ለማግኘት	ስጦታዎችን ለማግኘት	ስጦታዎችን ለማግኘት	ስጦታዎችን ለማግኘት	ስጦታዎችን ለማግኘት
ስጦታዎችን ለማግኘት A-Z	9	132	3	144	-	-
ስጦታዎችን ለማግኘት	2	6	0	8	-	-
ስጦታዎችን ለማግኘት ለማግኘት	11	138	3	152	401	37.91%

1995-ገጽ ስጦታዎችን ለማግኘት ለማግኘት ለማግኘት

ስጦታዎችን ለማግኘት	ስጦታዎችን ለማግኘት	ስጦታዎችን ለማግኘት	ስጦታዎችን ለማግኘት	ስጦታዎችን ለማግኘት
5	90	95	242	39%



ግብይት

ግብይት ለሌሎች ለማድረግ

ግብይት ለሌሎች ለማድረግ ወይንም ለሌሎች ለማድረግ ይቻላል?

ግብይት ለማድረግ

ግብይት ለማድረግ	ግብይት ለማድረግ ለሌሎች ለማድረግ	ግብይት ለማድረግ ለሌሎች ለማድረግ
ለ 2, 9-ጊዜ 11:30-ጊዜ ለማድረግ	ለ 25 - ለ 5, 12-ጊዜ 7-ጊዜ	ለ 9, 9-ጊዜ ለማድረግ 7-ጊዜ ለማድረግ

ግብይት ለማድረግ ለሌሎች ለማድረግ

ግብይት ለማድረግ	ግብይት ለማድረግ ለሌሎች ለማድረግ
ግብይት ለማድረግ	ግብይት ለማድረግ ለሌሎች ለማድረግ

2016-ጊዜ ግብይት ለማድረግ ለሌሎች ለማድረግ

ግብይት ለማድረግ	ግብይት ለማድረግ	ግብይት ለማድረግ ለሌሎች ለማድረግ	ግብይት ለማድረግ ለሌሎች ለማድረግ	ግብይት ለማድረግ ለሌሎች ለማድረግ	ግብይት ለማድረግ ለሌሎች ለማድረግ	ግብይት ለማድረግ ለሌሎች ለማድረግ
ግብይት ለማድረግ ለሌሎች ለማድረግ	6	105	0	111	-	-
ግብይት ለማድረግ ለሌሎች ለማድረግ	4	93	0	97	-	-
ግብይት ለማድረግ ለሌሎች ለማድረግ	2	4	0	6	-	-
ግብይት ለማድረግ ለሌሎች ለማድረግ	12	202	0	214	688	31.10%

1995-ጊዜ ግብይት ለማድረግ ለሌሎች ለማድረግ

ግብይት ለማድረግ	ግብይት ለማድረግ	ግብይት ለማድረግ ለሌሎች ለማድረግ	ግብይት ለማድረግ ለሌሎች ለማድረግ	ግብይት ለማድረግ ለሌሎች ለማድረግ
20	272	295	624	47%



ፎካል ፎካል

ጥናት ለማድረግ

ፎካል ፎካል ዘላቂነት ወይም ሌሎች ጥናቶች ለማድረግ ይቻላል?

ጥናት ለማድረግ

ጥናት ለማድረግ	ጥናት ለማድረግ በሌሎች ጥናቶች	ጥናት ለማድረግ ለሌሎች ጥናቶች ይቻላል
ለ 2, 9-ኛ 11:30-ኛ ደብዳቤ	ጥናት 25 - ለ 5, 12-ኛ 7-ኛ	ለ 9, 9-ኛ ደብዳቤ 7-ኛ ደብዳቤ

ጥናት ለማድረግ ለሌሎች ጥናቶች

ጥናት ለማድረግ	ጥናት ለማድረግ ለሌሎች ጥናቶች
ጥናት ለማድረግ	ጥናት ለማድረግ

2016-ኛ ጥናት ለማድረግ ለሌሎች ጥናቶች

ጥናት ለማድረግ	ጥናት	ጥናት	ጥናት ለማድረግ ለሌሎች ጥናቶች	ጥናት ለማድረግ ለሌሎች ጥናቶች	ጥናት ለማድረግ ለሌሎች ጥናቶች	ጥናት ለማድረግ ለሌሎች ጥናቶች
ጥናት ለማድረግ ለሌሎች ጥናቶች A-K	15	166	0	181	-	-
ጥናት ለማድረግ ለሌሎች ጥናቶች L-Z	8	142	0	150	-	-
ጥናት ለማድረግ ለሌሎች ጥናቶች	1	8	1	10	-	-
ጥናት ለማድረግ ለሌሎች ጥናቶች	24	316	1	341	724	47.10%

1995-ኛ ጥናት ለማድረግ ለሌሎች ጥናቶች ይቻላል

ጥናት	ጥናት	ጥናት ለማድረግ ለሌሎች ጥናቶች	ጥናት ለማድረግ ለሌሎች ጥናቶች	ጥናት ለማድረግ ለሌሎች ጥናቶች
18	265	284	498	57%



ናዋሽትናኒግ

የግንባርና ልማት

ናዋሽትናኒግ ዘላቂነት ለማሳደግና ለማረጋገጥ ለማድረግ ምን ዓይነት ግንባርና ልማት ነው?

የግንባርና ልማት

የግንባርና ልማት ዓይነት	የግንባርና ልማት ዓይነት	ልማት ዓይነት ለማድረግ ያለው ዓይነት
ለ 2, 9-ኛው 11:30-ሰዓት ለማድረግ	ለ 2, 12-ኛው 7-ሰዓት ለማድረግ	ለ 9, 9-ኛው ለማድረግ 7-ሰዓት ለማድረግ

የግንባርና ልማት ለማረጋገጥ

የግንባርና ልማት	የግንባርና ልማት ለማረጋገጥ
የግንባርና ልማት	የግንባርና ልማት ለማረጋገጥ

2016-ኛው የግንባርና ልማት ዓይነት

የግንባርና ልማት ዓይነት	አ	ቁጥር	የግንባርና ልማት ዓይነት	የግንባርና ልማት ዓይነት	የግንባርና ልማት ዓይነት	የግንባርና ልማት ዓይነት
የግንባርና ልማት ዓይነት A-Z	8	148	2	158	-	-
የግንባርና ልማት ዓይነት	2	3	0	5	-	-
የግንባርና ልማት ዓይነት	10	151	2	163	320	50.94%

1995-ኛው ለማረጋገጥ የግንባርና ልማት ዓይነት

አ	ቁጥር	የግንባርና ልማት ዓይነት	የግንባርና ልማት ዓይነት	የግንባርና ልማት ዓይነት
20	129	256	259	60%



ኮሚፕላይት

ሚሊዮን የሚሆኑ ልዩ ልዩ

ኮሚፕላይት ዘገቢ ላይ ወደ ስራ ለመመለስ ማዘጋጀት ይቻላል?

ሚሊዮን የሚሆኑ

የሚሊዮን የሚሆኑ	ሚሊዮን የሚሆኑ ስራ ለመመለስ	ልዩ ልዩ ሚሊዮን የሚሆኑ ስራ ለመመለስ
ለ 2, 9-ኛ 11:30-12:00 ሰዓት	ለ 25 - ለ 5, 12-ኛ 7-11 ሰዓት	ለ 9, 9-ኛ ሰዓት 7-11 ሰዓት

ሚሊዮን የሚሆኑ ልዩ ልዩ

ሚሊዮን የሚሆኑ	ሚሊዮን የሚሆኑ ልዩ ልዩ
የሰዓት	ለ ስራ ለመመለስ

2016-ኛ ሚሊዮን የሚሆኑ ስራ ለመመለስ

ሚሊዮን የሚሆኑ	ሰዓት	ሰዓት	ሚሊዮን የሚሆኑ ስራ ለመመለስ	ስራ ለመመለስ	ሚሊዮን የሚሆኑ ስራ ለመመለስ	ሚሊዮን የሚሆኑ ስራ ለመመለስ
ሚሊዮን የሚሆኑ ስራ ለመመለስ A-J	39	97	1	137	-	-
ሚሊዮን የሚሆኑ ስራ ለመመለስ K-O	27	70	2	99	-	-
ሚሊዮን የሚሆኑ ስራ ለመመለስ P-Z	29	113	0	142	-	-
ሚሊዮን የሚሆኑ ስራ ለመመለስ	30	40	1	71	-	-
ስራ ለመመለስ ስራ ለመመለስ	125	320	4	449	1309	34.03%

1995-ኛ ሚሊዮን የሚሆኑ ስራ ለመመለስ ስራ ለመመለስ

ሰዓት	ሰዓት	ስራ ለመመለስ ስራ ለመመለስ	ሚሊዮን የሚሆኑ ስራ ለመመለስ	ሚሊዮን የሚሆኑ ስራ ለመመለስ
126	309	436	879	50%



ኖኔምታሪያ

ማረጋገጫ ለግብይት

ኖኔምታሪያ ዘላለፊ ለደብዳቤ ማረጋገጫ ማረጋገጫ ማረጋገጫ?

ማረጋገጫ ማረጋገጫ

ግብይት ማረጋገጫ	ማረጋገጫ ማረጋገጫ ማረጋገጫ	ለግብይት ማረጋገጫ ማረጋገጫ
ለ 2, 9-ገር 11:30-ገር ማረጋገጫ	ግብይት 25 - ለ 5, 12-ገር 7-ገር	ለ 9, 9-ገር ማረጋገጫ 7-ገር ማረጋገጫ

ማረጋገጫ ማረጋገጫ ማረጋገጫ

ማረጋገጫ ማረጋገጫ	ማረጋገጫ ማረጋገጫ ማረጋገጫ
ግብይት ማረጋገጫ	ግብይት ማረጋገጫ

2016-ገር ማረጋገጫ ማረጋገጫ ማረጋገጫ

ማረጋገጫ ማረጋገጫ	ግብይት	ግብይት	ማረጋገጫ ማረጋገጫ ማረጋገጫ	ማረጋገጫ ማረጋገጫ ማረጋገጫ	ማረጋገጫ ማረጋገጫ ማረጋገጫ	ማረጋገጫ ማረጋገጫ ማረጋገጫ
ማረጋገጫ ማረጋገጫ A-Z	8	45	0	53	-	-
ማረጋገጫ ማረጋገጫ ማረጋገጫ	8	45	0	53	100	53.00%

1995-ገር ለግብይት ማረጋገጫ ማረጋገጫ ማረጋገጫ ማረጋገጫ

ግብይት	ግብይት	ማረጋገጫ ማረጋገጫ ማረጋገጫ	ማረጋገጫ ማረጋገጫ ማረጋገጫ	ማረጋገጫ ማረጋገጫ ማረጋገጫ
7	37	44	106	42%



ካሎሪታሪዮች

ሚታወቅ የሆኑትን ለመለየት

ካሎሪታሪዮች ዘላቂነት ለማረጋገጥ ማድረግ ለማስታወሻ ማድረግ?

ሚታወቅ የሆኑትን

የሚታወቅ የሆኑትን	ሚታወቅ የሆኑትን	ለመለየት ሚታወቅ የሆኑትን ማድረግ
ለ 2, 9-ገጽ 11:30-ገጽ ማድረግ	ለ 2, 12-ገጽ 7-ገጽ ማድረግ	ለ 9, 9-ገጽ ማድረግ 7-ገጽ ማድረግ

ሚታወቅ የሆኑትን ለመለየት

ሚታወቅ የሆኑትን	ሚታወቅ የሆኑትን ለመለየት
የሚታወቅ የሆኑትን	ሚታወቅ የሆኑትን

2016-ገጽ ሚታወቅ የሆኑትን ማድረግ

ሚታወቅ የሆኑትን	አ	ቁጥር	ሚታወቅ የሆኑትን ማድረግ	ሚታወቅ የሆኑትን ማድረግ	ሚታወቅ የሆኑትን ማድረግ	ሚታወቅ የሆኑትን ማድረግ
ሚታወቅ የሆኑትን A-Z	10	221	7	238	-	-
ሚታወቅ የሆኑትን	2	16	0	18	-	-
ሚታወቅ የሆኑትን ማድረግ	12	237	7	256	444	57.66%

1995-ገጽ ለመለየት ሚታወቅ የሆኑትን ማድረግ ማድረግ ማድረግ

አ	ቁጥር	ሚታወቅ የሆኑትን ማድረግ	ሚታወቅ የሆኑትን ማድረግ	ሚታወቅ የሆኑትን ማድረግ
20	149	169	310	55%



ርጋናረጋና

ሚሊዮን የሚሰጥ ልሳን

ርጋናረጋና ዘላለፊ ስራ ለማድረግ ለማንኛውም ሰው ለማስገኘት ይቻላል?

ሚሊዮን የሚሰጥ

የሚሰጥ ሰዎች ቁጥር	ሚሊዮን የሚሰጥ	ልሳን ለማስገኘት ለሚሰጥ ሰዎች ቁጥር
ለ 2, 9-ገር 11:30-ገር ለሰዎች	ለ 2, 12-ገር 7-ገር ለሰዎች	ለ 9, 9-ገር ለሰዎች 7-ገር ለሰዎች

ሚሊዮን የሚሰጥ ለሰዎች

ሚሊዮን የሚሰጥ	ሚሊዮን የሚሰጥ ለሰዎች
ገንዘብ ለማስገኘት	ሰዎች ለማስገኘት

2016-ገር ሚሊዮን የሚሰጥ ሰዎች ቁጥር

ሚሊዮን የሚሰጥ ሰዎች	ሰዎች	ሰዎች	ሚሊዮን የሚሰጥ ሰዎች	ሰዎች	ሚሊዮን የሚሰጥ ሰዎች	ሚሊዮን የሚሰጥ ሰዎች
ሚሊዮን የሚሰጥ ሰዎች A-Z	15	166	1	182	-	-
ሚሊዮን የሚሰጥ ሰዎች	2	8	0	10	-	-
ሚሊዮን የሚሰጥ ሰዎች	17	174	1	192	440	43.64%

1995-ገር ሚሊዮን የሚሰጥ ሰዎች ቁጥር ለሰዎች

ሰዎች	ሰዎች	ሚሊዮን የሚሰጥ ሰዎች	ሚሊዮን የሚሰጥ ሰዎች	ሚሊዮን የሚሰጥ ሰዎች
7	142	149	309	48%



በየዓክዳር

የሚከተሉት ጊዜያት

በየዓክዳር ዘላቂ ስራ ለማድረግ የሚያስፈልጉት ማሳሰቢያዎች?

የሚከተሉት

የሚከተሉት ጊዜያት	የሚከተሉት ጊዜያት	የሚከተሉት ጊዜያት ለማሳሰቢያ ማሳሰቢያ
ለ 2, 9-ገር 11:30-ገር ለማሳሰቢያ	ለ 2, 12-ገር 7-ገር ለማሳሰቢያ	ለ 9, 9-ገር ለማሳሰቢያ 7-ገር ለማሳሰቢያ

የሚከተሉት ለማሳሰቢያ

የሚከተሉት	የሚከተሉት ለማሳሰቢያ
የሚከተሉት	የሚከተሉት ለማሳሰቢያ

2016-ገር የሚከተሉት ለማሳሰቢያ

የሚከተሉት ለማሳሰቢያ	አ	ቁጥር	የሚከተሉት ለማሳሰቢያ	የሚከተሉት ለማሳሰቢያ	የሚከተሉት ለማሳሰቢያ	የሚከተሉት ለማሳሰቢያ
የሚከተሉት ለማሳሰቢያ A-Z	2	71	0	73	-	-
የሚከተሉት ለማሳሰቢያ	0	5	2	7	-	-
የሚከተሉት ለማሳሰቢያ	2	76	2	80	197	40.61%

1995-ገር ለማሳሰቢያ ለማሳሰቢያ የሚከተሉት ለማሳሰቢያ

አ	ቁጥር	የሚከተሉት ለማሳሰቢያ	የሚከተሉት ለማሳሰቢያ	የሚከተሉት ለማሳሰቢያ
16	39	55	120	45%

